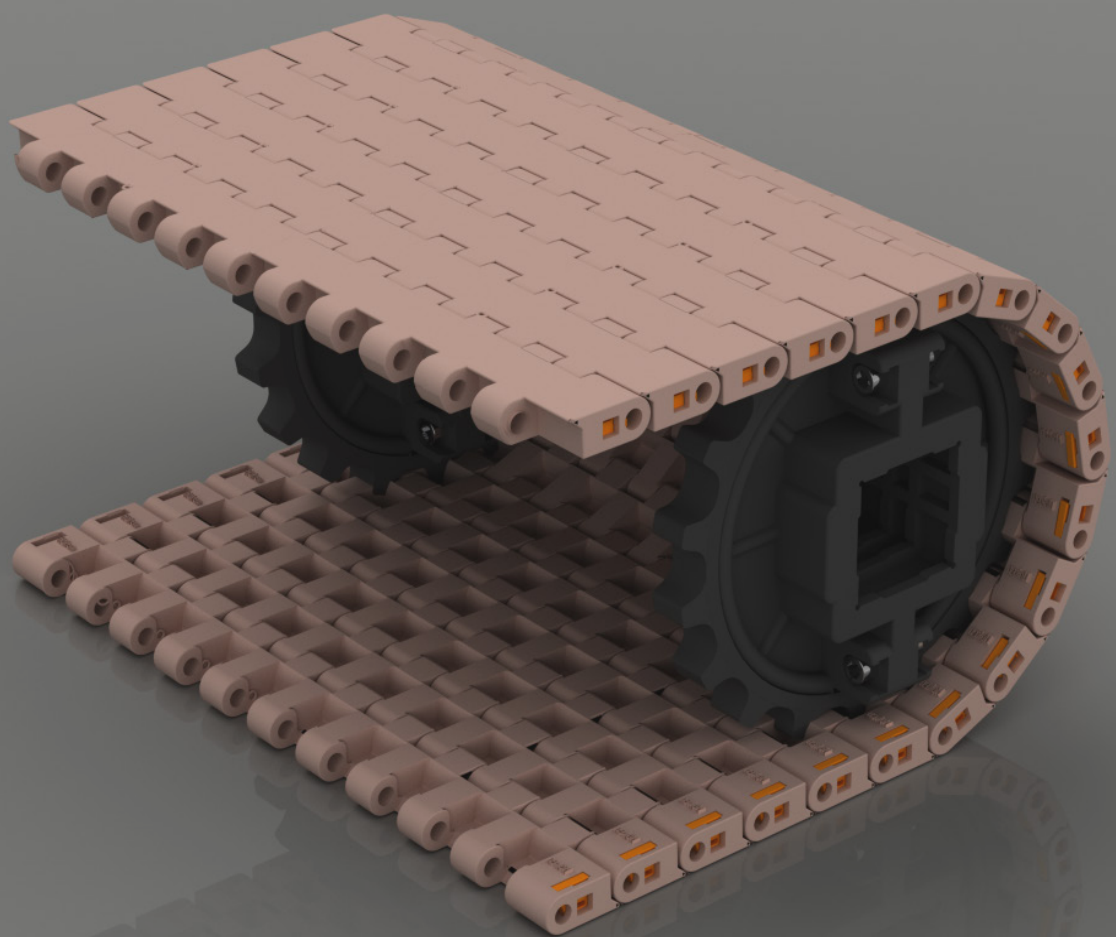


höken

bandas modulares

MODELO 9000



Índice

Catálogo Modelo 9000



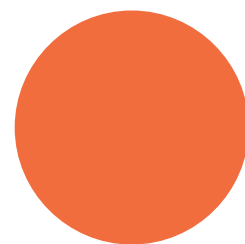
Página

05

Página

06

01. General	05
02. Modulos	06
03. Piñones	08
04. Varilla	09
05. Tapón	09
06. Montaje	10



Página
08

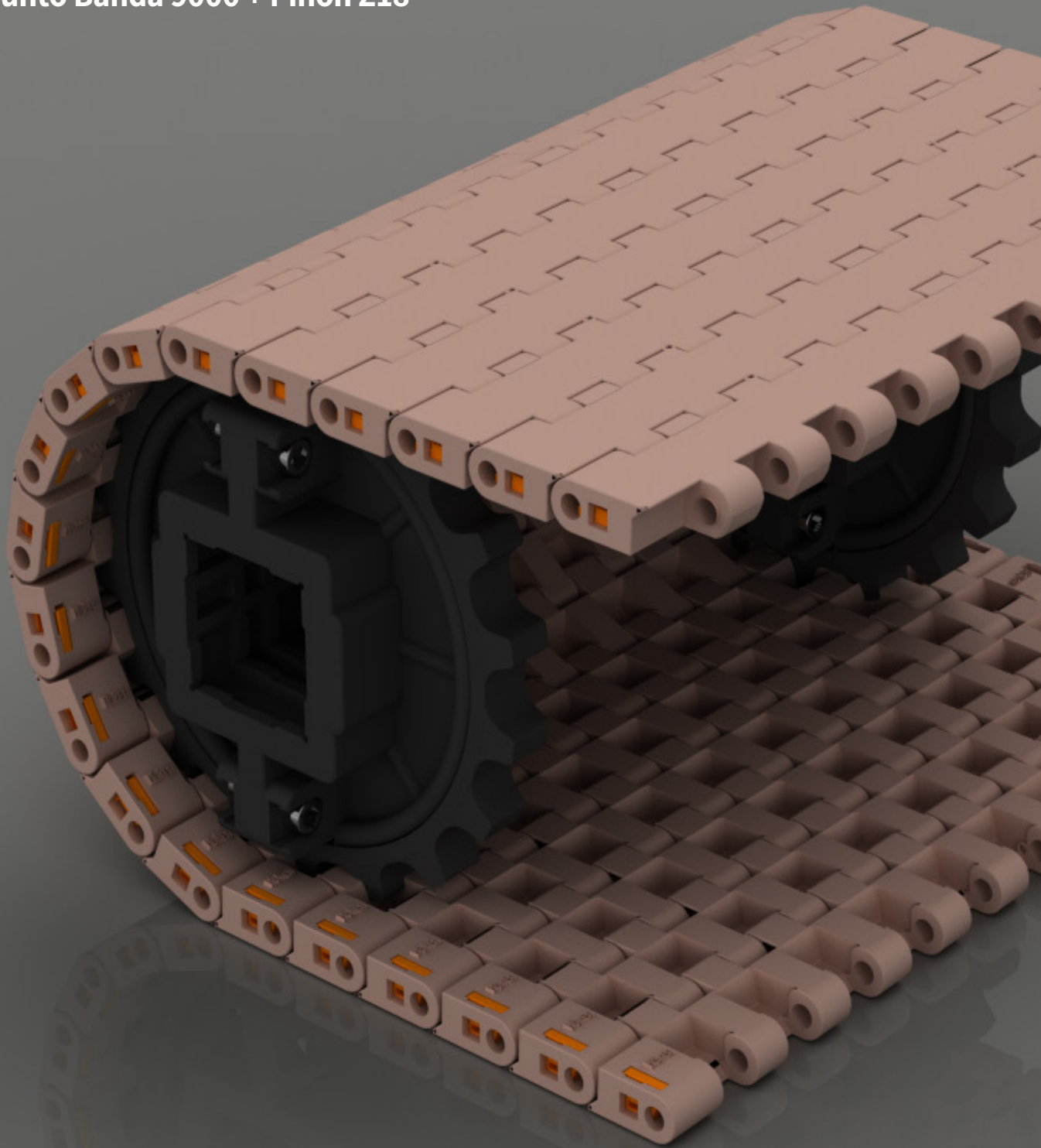
Página
09

Página
09

Página
10

M9000

Conjunto Banda 9000 + Piñón Z18



Intro

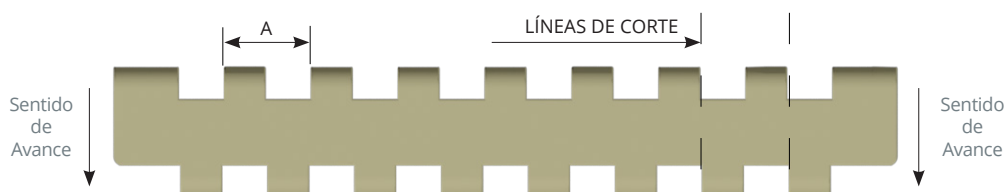
Éste modelo proporciona una banda modular para el transporte pesado diseñada con el fin de proporcionar una superficie extremadamente plana y cerrada, de excepcional resistencia, rigidez y un mínimo desgaste. El diseño tiene como finalidad el uso en aplicaciones de diversas industrias que requieran un recorrido recto únicamente y en planos horizontales. Sus bordes achaflanados permiten una transferencia lateral fácil y eliminan puntos de estancamiento. Especialmente diseñada para el transporte de productos de pequeño tamaño e inestables (tales como envases de vidrio). Su superficie uniforme y sin discontinuidades la hace apta para las transferencias laterales de productos. La utilización de materias primas con aditivos de teflón ofrece módulos extremadamente resistentes al desgaste y los impactos, obteniendo como resultado una excelente durabilidad final de bandas y engranajes, por su bajo coeficiente de fricción al poseer una gran superficie de apoyo. Debido al diseño simétrico, además de su acceso rápido a la varillas por su sistema de traba, la banda modular podrá desmontarse y retirarse fácilmente para su limpieza y mantenimiento.

Éste modelo se desempeña exitosamente en las siguientes industrias:

- Productos envasados de tamaños variados, cajas, bolsas, bandejas, etc.
- Aplicaciones variadas dentro de procesos de embotellado, fabricación de cristal y embalaje.
- Cintas de inspección y selección en diversas industrias
- Procesos de llenado de alimentos o bebidas
- Fabricación de latas, manejo de productos y mesas de acumulación y/o transferencias laterales
- Envasados varios, específicamente mesas de acumulación, manipulación, paletizadoras,

Tolerancias

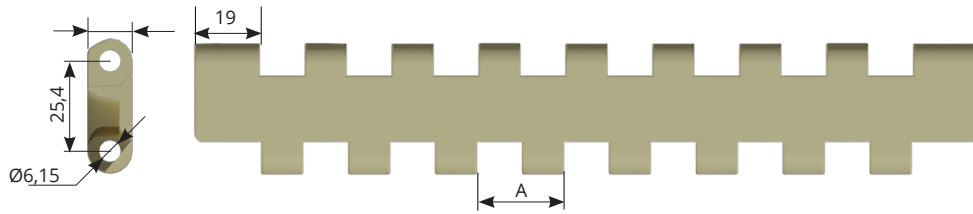
Los módulos de las Bandas Höken poseen una medida estándar de longitud. En función de los requerimientos de los clientes se realizan los mecanizados correspondientes para lograr estos pedidos específicos. Debido a la estructura de los módulos, hay situaciones o pedidos en los que es imposible llegar a la longitud deseada a causa de la distancia de cada uno de los links que conforman el módulo. Esto quiere decir que el ancho de la banda de alta resistencia debe ser un número múltiplo de 25,4 mm, ya que ésta es la longitud de un link. Esto se produce gracias a que siempre los módulos deben ser cortados por la línea indicada en la figura siguiente. Del mismo modo, si el cliente no ha tenido estas precauciones y es necesario modificar el ancho de la banda, desde fábrica se comunicarán para actualizarlos sobre la situación y les darán a conocer las dos medidas posibles, una será por exceso y la otra medida será por defecto.



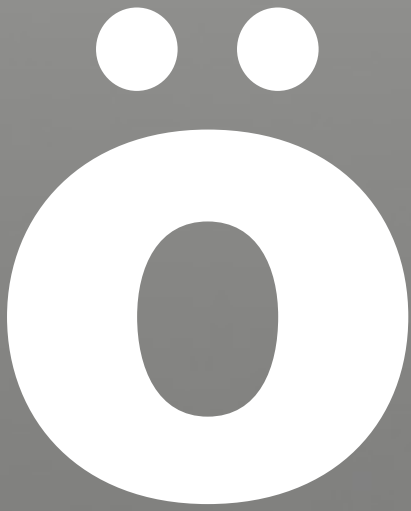
Nota: El sentido de avance de la banda es en dirección de las flechas.

M9000

0% Apertura



CÓDIGO	MATERIAL	COLOR	A.(mm)
HK50-M-09002-RA	Resina Acetal	Beige	25,4



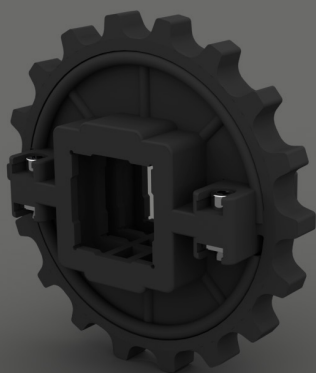
M9000

Piñones Z18

Piñones



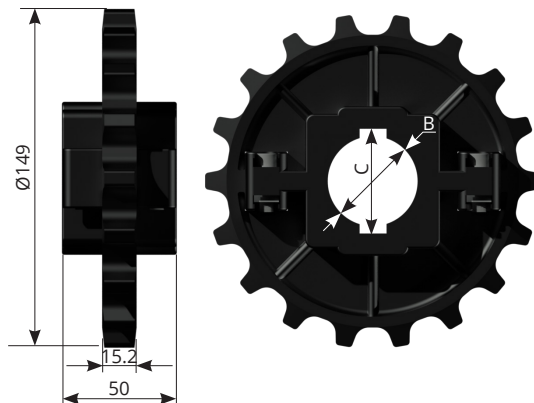
Diámetro Primitivo 146 mm



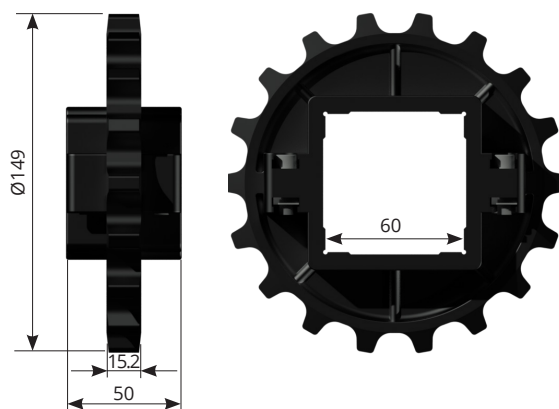
Diámetro Primitivo 146 mm

Z-18

Z-18



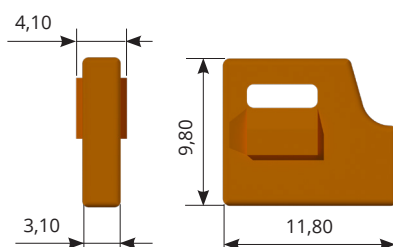
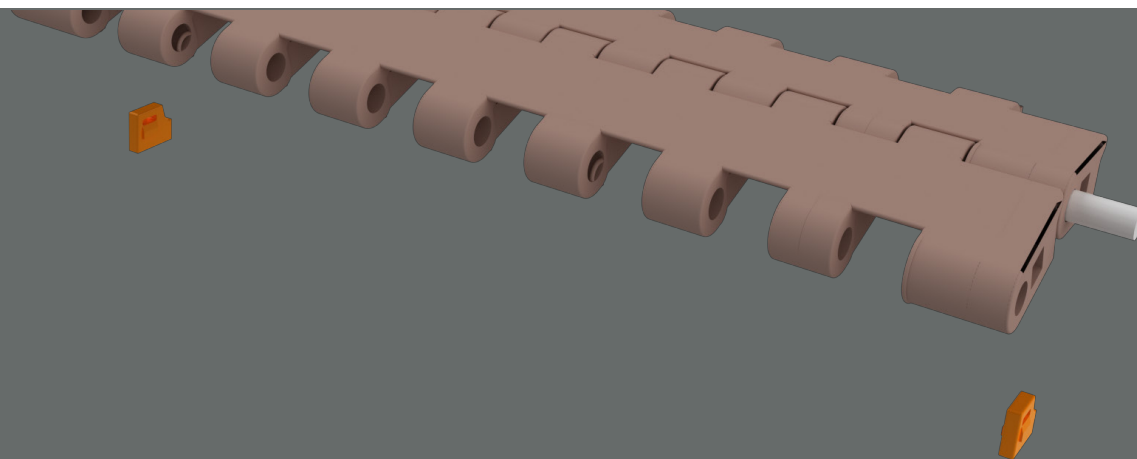
CÓDIGO	MATERIAL	COLOR	CHAV.(mm)	A (Ø)
HK25-RR-0918304-PA	Poliamida c/fibra	Negro	8x7	30
HK25-RR-0918354-PA	Poliamida c/fibra			35
HK25-RR-0918404-PA	Poliamida c/fibra		12x8	40
HK25-RR-0918404-PA	Poliamida c/fibra		12x8	45



CÓDIGO	MATERIAL	COLOR	A (mm)
HA25-RC-0918384-PA	Poliamida	Negro	38.1
HA25-RC-0918404-PA			40
HA25-RC-0918604-PA			60

Tapón

La función del tapón es evitar que la varilla de articulación se desplace lateralmente. Además, es fundamental en ambientes con variaciones de temperatura para contener la expansión de las mismas.



CÓDIGO

HK25-S-09002-RA

MATERIAL

Resina Acetal

COLOR

Naranja

Varilla

La función de la varilla de articulación es vincular o unir los módulos de la banda, formando un sistema único. Es fundamental su correcto control en determinados lapsos de funcionamiento ya que es el elemento principal para definir la vida útil del conjunto.



CÓDIGO

HK25-V-05751-RA

MATERIAL

Resina Acetal

COLOR

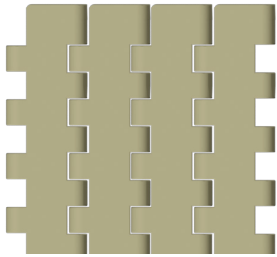
Natural

Indicaciones para el Montaje

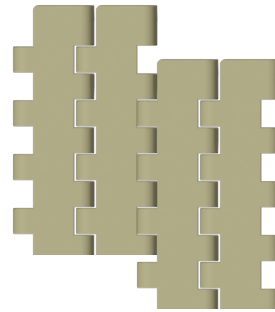
Empalme Modular

En el momento de instalar la banda, deberá tener en cuenta la siguiente precaución:

CORRECTO

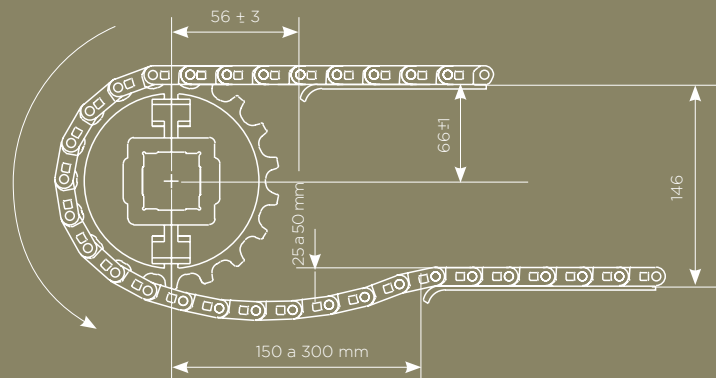


INCORRECTO



Requisitos Básicos: Chasis

Z18



Otras Consideraciones

Para anchos superiores a 3000 mm, consultar.

Resistencia Mecánica de las Bandas

La resistencia a tracción de la banda por unidad de longitud de ancho es:

Resina Acetal: 3720kg/m

Peso Banda Modular

MATERIALES	PESO (KG/M2)
RESINA ACETAL	13,8

Cantidad de Piñones y Pistas de Deslizamiento

Ancho nominal		Cant. mín de ruedas dentadas por eje	Cantidad mínima de pistas	
Pulgadas	Milímetros		Superior.	Retorno.
5	127	2	2	2
6	152	2	2	2
7	178	2	2	2
8	203	2	2	2
10	254	2	2	2
12	305	3	3	2
14	356	3	3	2
16	406	3	3	2
18	457	3	3	2
20	508	5	3	2
24	610	5	3	2
30	762	5	4	3
32	813	7	4	3
36	914	7	5	3
42	1067	7	5	3
48	1219	9	5	3
54	1372	9	6	4
60	1524	11	7	4
72	1829	12	7	4
84	2134	15	8	5
96	2438	17	9	5

höken

bandas modulares

