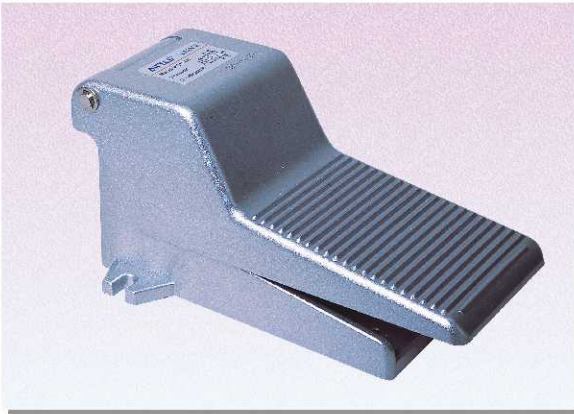


Válvula de pedal (5/2 vías)

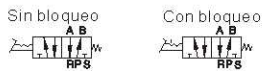
Serie 4F



4F



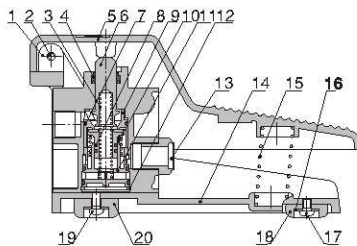
■ Símbolo



■ Características del producto

- 1, El pedal de aluminio está diseñado con la acción directa, cual es constante y fiable;
- 2, Si la duración del cambio de dirección es larga, las válvulas con bloqueo pueden ser seleccionada;
- 3, El marco de sujeción es estable y confiable que sea fácil y rápido a desbloquear. Sin embargo, con la limitación de la dimensión de la estructura, no puede soportar el impacto fuerte y con alta frecuencia;
- 4, La guardia de plástico con alta resistencia puede ser seleccionada.

■ Estructura interna



NO.	Artículo	NO.	Artículo	NO.	Artículo	NO.	Artículo
1	Pin	6	Carrete	11	Cubierta inferior	16	Lavadora
2	Tomillo	7	O-anillo	12	C clip	17	Tornillo
3	Resorte	8	O-anillo	13	Silenciador	18	Tampón de base
4	E clip	9	Portada	14	Base	19	Tornillo
5	Pedal	10	Pistón	15	Resorte	20	Tampón de base

Nota: ⚠

Nota: Tipo bloqueable hay que añadir la grasa periódicamente para asegurarse de que la máquina pueda trabajar regularmente.

■ Especificación

Modelo	4F210-08	4F210-08L	4F210-08G	4F210-08LG
Medio	Aire (que se filtra por el elemento 40µm de filtro)			
Tipo de acción	El tipo activo y directo por control de pedal de las			
Tamaño del puerto①	1/4"			
Tipo de válvula	5 puertos 2 posiciones			
Presión de trabajo	0 - 0.8MPa(0~114Psi)			
Presión de prueba	1.5MPa(215Psi)			
Temperatura °C	-20~70			
Material del cuerpo	Aleación de aluminio			
Lubricación	No requiere lubricación			

① Las roscas NPT y G están disponibles.

■ Código de ordenamiento



■ Dimensiones

