

# Válvula de palanca de mano ( 4/3, 4/2 vías )



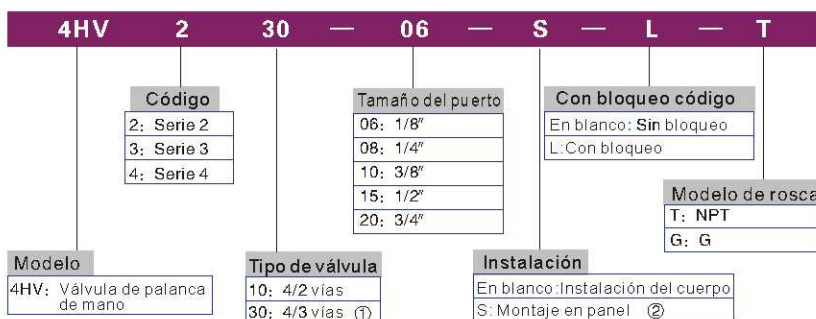
Serie 4HV, 4HVL

## ■ Especificación

Modelo	4HV2□□ -06(L)	4HV2□□ -08(L)	4HV3□□ -08(L)	4HV3□□ -10(L)	4HV4□□ -15(L)	4HV4□□ -20(L)
Medio	Aire (que se filtra por el elemento 40µm de filtro)					
Tipo de acción	El tipo activo y directo por control manual					
Tamaño del puerto ①	1/8"	1/4"	1/4"	3/8"	1/2"	3/4"
Área efectiva de la sección transversal	14.0mm <sup>2</sup> (Cv=0.78)	16.0mm <sup>2</sup> (Cv=0.89)	30.0mm <sup>2</sup> (Cv=1.67)	33.0mm <sup>2</sup> (Cv=1.83)	88.0mm <sup>2</sup> (Cv=4.89)	95.0mm <sup>2</sup> (Cv=5.27)
Tipo de válvula	4/2 vías, 4/3 vías					
Lubricación	No requiere lubricación					
Presión de trabajo	0~1.0MPa(0~145Psi)					
Presión de prueba	1.5MPa(215Psi)					
Temperatura °C	-20~70					
Ángulo de operación	90°					

① Las roscas NPT y G están disponibles.

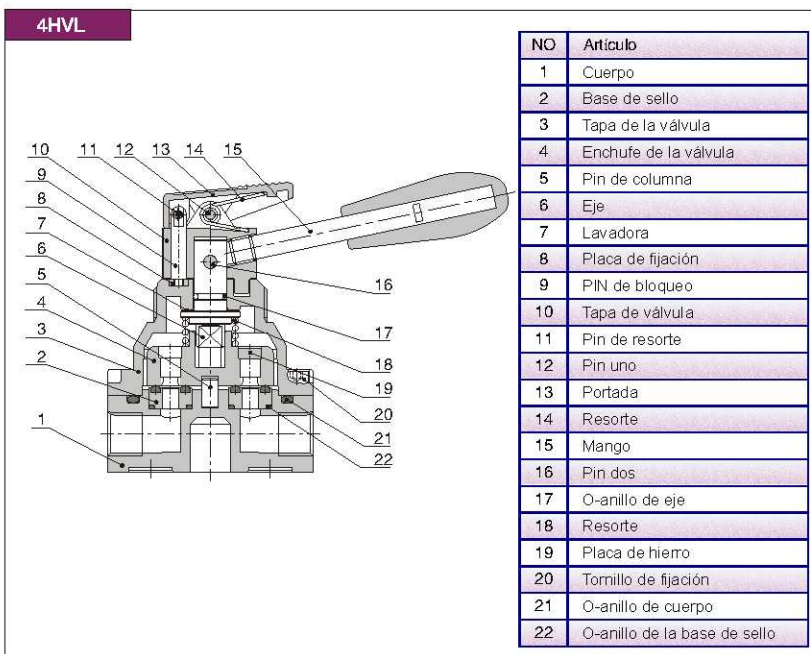
## ■ Código de ordenamiento



① 4 puertos 3 posiciones sólo tiene el tipo de centro cerrada;

② La instalación del panel se puede conectar con la tuerca de la instalación.

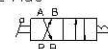
## ■ Estructura interna



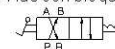
4HV  
4HVL

## ■ Símbolo

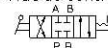
4/2 vías



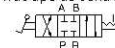
4/2 vías con bloqueo



4/3 vías de centro cerrada



4/3 vías tipo de control cerrada con bloqueo

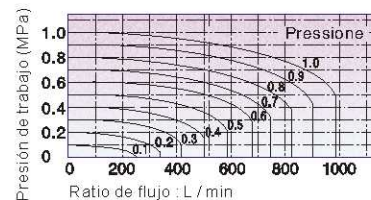


## ■ Característica del producto

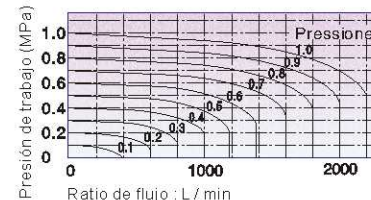
1. La válvula de palanca de mano con 4/3-vías tiene tres funciones centrales para su elección;
2. El cambio de dirección ligeramente sale con buen tacto de mano y la orientación exacta;
3. La área grande y efectiva de circulación conduce a la pérdida de presión;
4. La instalación del panel y del cuerpo son opcionales. La instalación del panel se puede conectar con la tuerca de la instalación.

## ■ Diagrama de flujo

Modelo: Serie 2



Modelo: Serie 3



Modelo: Serie 4



# Válvula de palanca de mano ( 4/3, 4/2 vías )

Serie 4HV, 4HVL

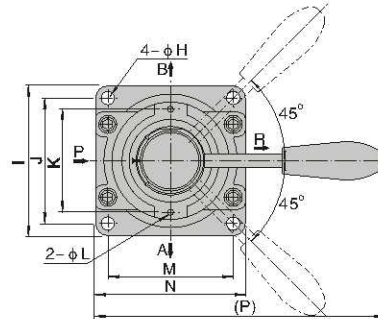
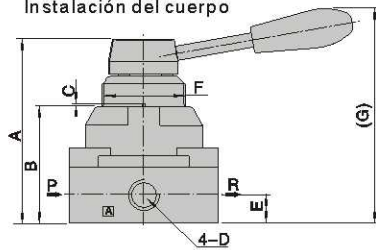
## Dimensiones



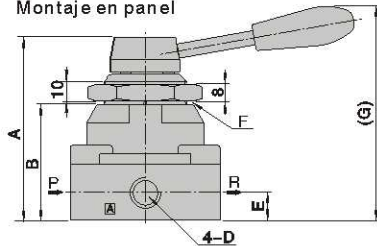
4HV  
4HVL

### Serie 4HV

Instalación del cuerpo



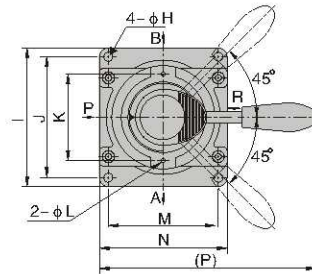
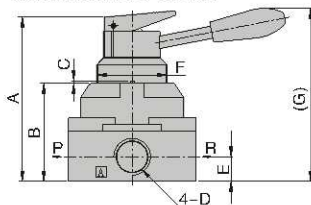
Montaje en panel



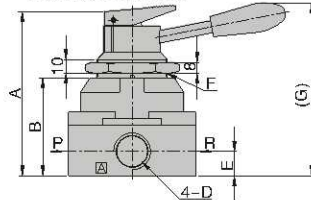
Tipo/Artículo	A	B	C	D	E	F	G	H	I	J	K	L	M	N	P
4HV2□□-06	73	45	1.5	1/8"	11.5	M34 × 1.5	92.5	5.5	62	49	40	3	49	62	120
4HV2□□-08	73	45	1.5	1/4"	11.5	M34 × 1.5	92.5	5.5	62	49	40	3	49	62	120
4HV3□□-08	88.5	56	1.5	1/4"	13.5	M40 × 1.5	104	6.5	74	62	51	3	62	74	140
4HV3□□-10	88.5	56	1.5	3/8"	13.5	M40 × 1.5	104	6.5	74	62	51	3	62	74	140
4HV4□□-15	110	72	2	1/2"	18	M52 × 1.5	128	6.5	102	89	64	3	81	94	160
4HV4□□-20	110	72	2	3/4"	18	M52 × 1.5	128	6.5	102	89	64	3	81	94	160

### Serie 4HVL

Instalación del cuerpo



Montaje en panel



Tipo/Artículo	A	B	C	D	E	F	G	H	I	J	K	L	M	N	P
4HV2□□-06L	84	45	1.5	1/8"	11.5	M34 × 1.5	92.5	5.5	62	49	40	3	49	62	120
4HV2□□-08L	84	45	1.5	1/4"	11.5	M34 × 1.5	92.5	5.5	62	49	40	3	49	62	120
4HV3□□-08L	99	56	1.5	1/4"	13.5	M40 × 1.5	104	6.5	74	62	51	3	62	74	140
4HV3□□-10L	99	56	1.5	3/8"	13.5	M40 × 1.5	104	6.5	74	62	51	3	62	74	140
4HV4□□-15L	121	72	2	1/2"	18	M52 × 1.5	128	6.5	102	89	64	3	81	94	160
4HV4□□-20L	121	72	2	3/4"	18	M52 × 1.5	128	6.5	102	89	64	3	81	94	160

